



POWER LAB[®]

FRANCHISING

INDICE

3 | CHI SIAMO

4 | I PLUS DI POWER LAB

6 | SAREMO I TUOI PARTNER

7 | I NOSTRI PRODOTTI E SERVIZI

8 | I PARTNER

9 | COME FARE PER AFFILIARTI

10 | DOMANDE E RISPOSTE

11 | PROMOZIONE

12 | CONTATTI



CHI SIAMO

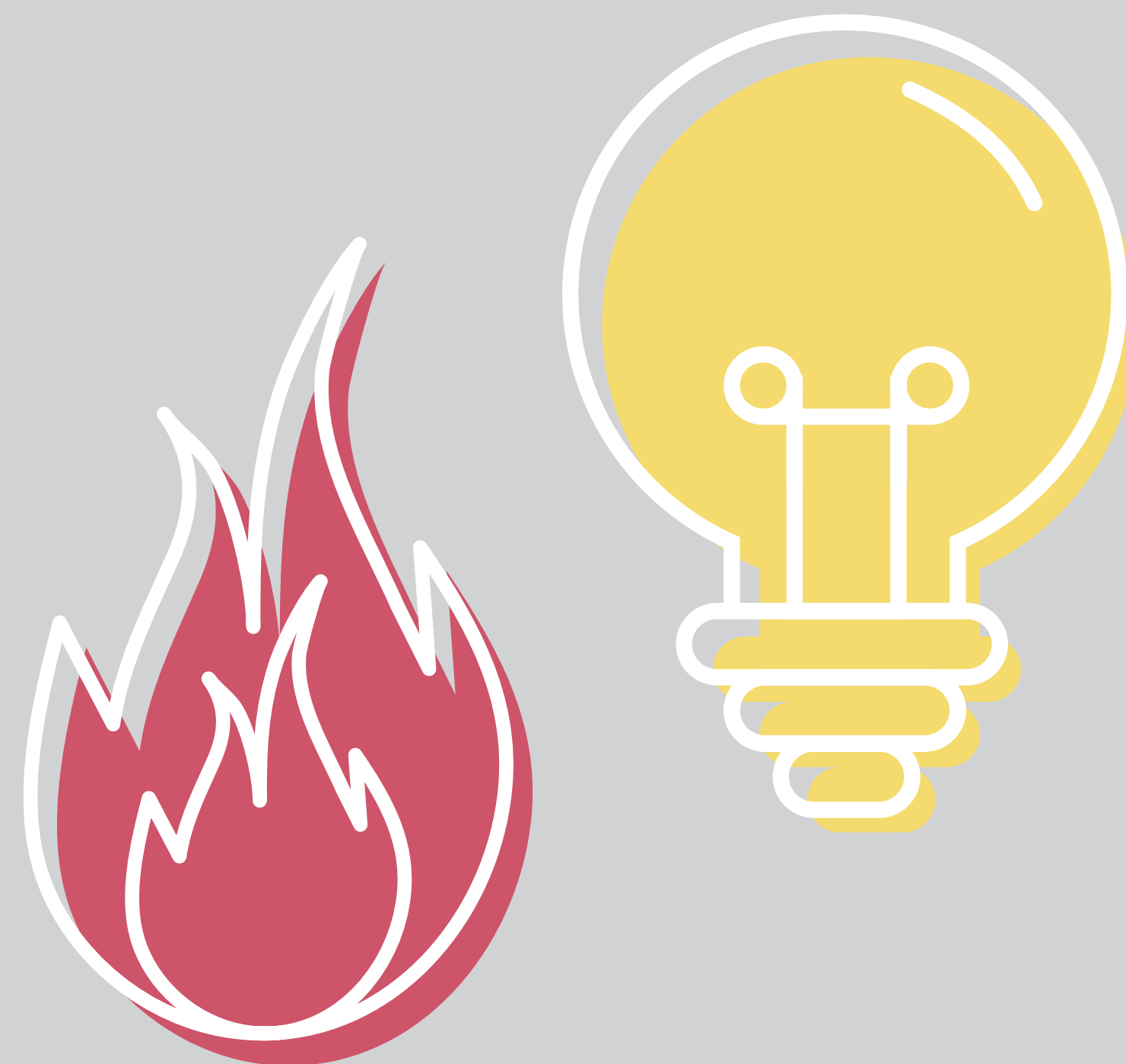
Siamo un'azienda che viene da lontano, che nasce con focus legato all'impiantistica, ma che col tempo ha modificato il suo core business.

A partire dal 2014, c'è stata un'importante evoluzione nella natura della nostra azienda. Abbiamo infatti deciso di specializzarci in soluzioni per l'efficientamento energetico. Fotovoltaico, pompe di calore, sistemi ibridi sono diventati il nostro pane quotidiano.

Il 2019 segna un altro passo importante nell'evoluzione della nostra storia: ci siamo specializzati anche nelle agevolazioni e detrazioni fiscali, dando quindi un ulteriore servizio al cliente finale.

A partire dal 2022 abbiamo iniziato a espandere il nostro raggio di interesse anche verso il B2B.

POWER LAB®



**VALUTIAMO PER TE I MIGLIORI FORNITORI
DI ENERGIA E LE OFFERTE PIÙ VANTAGGIOSE
DEL MOMENTO**



I PLUS

SERVIZI INNOVATIVI

I servizi e prodotti proposti da Power Lab sono innovativi, non ci limitiamo infatti ai semplici prodotti ma offriamo una proposta organica comprensiva di supporto per l'ottenimento di agevolazioni come sconti fiscali. Il tutto naturalmente con un prezzo di vendita assolutamente competitivo

MERCATO IN FORTE CRESCITA

L'attuale congiuntura economica, nonché gli incentivi e i bonus legati al risparmio energetico, pongono il mercato nel quale PowerLab si inserisce come uno dei più redditizi in assoluto.

SUPPORTO MARKETING

Grazie alla formula vincente di PowerLab e al supporto marketing che ti trasferiremo, avrai la possibilità di realizzare margini molto alti.



I PLUS

SEMPLICITÀ DI GESTIONE

Grazie alle competenze tecniche e teoriche che ti trasferiremo, maturate in molti anni di attività, potrai gestire autonomamente e senza problemi le richieste dei tuoi clienti. Inoltre avrai a disposizione un ufficio tecnico centralizzato che ti supporterà sia nelle attività commerciali che di progettazione ed installazione.

FORMAZIONE GRATUITA CONTINUATIVA

Grazie alla nostra formazione, imparerai tutto quello che c'è da sapere sui nostri servizi e sulla loro gestione. Saremo noi a fornirti tutto il know-how necessario per il successo della tua attività. Ti forniremo inoltre l'aggiornamento continuativo alle normative di settore.

AMPIA SCELTA DI PRODOTTI E SERVIZI

Grazie a PowerLab sarai in grado di accedere ad un ampio catalogo di prodotti e servizi, per soddisfare tutte le esigenze.



SAREMO I TUOI PARTNER

- _ Valutazione dello stato di fatto dei locali
- _ Progettazione del punto vendita
- _ Arredamento completo, inclusi i servizi di consegna e montaggio
- _ Insegna interna ed esterna
- _ Consulenza tecnica, commerciale ed amministrativa
- _ Assistenza continua e costante
- _ Esclusiva territoriale e utilizzo del marchio
- _ Manuale operativo
- _ Scadenziario di tutte le operazioni da eseguire
- _ Elenco di tutti i prodotti e servizi
- _ Affiancamento di nostro operatore

Potrai soddisfare le richieste dei tuoi clienti grazie ad un'ampia offerta di prodotti e servizi

I NOSTRI PRODOTTI E SERVIZI

PRODOTTI		SERVIZI
Caldaiie a gas e ibride		Progettazione ed installazione di fotovoltaico, impianti a caldaia ibrida in pompa di calore
Pompe di calore		Gestione pratiche per l'ottenimento di finanziamenti, agevolazioni fiscali e bonus
Climatizzatori estivi e invernali		Noleggio operativo
Fotovoltaico		Riqualificazioni complete
Accumulatori		Assistenza post vendita
		Servizi finanziari
		Forniture meccaniche

Una rete solida, fatta di partner importanti

ALCUNI NOSTRI PARTNER

GROHE

I sistemi di filtrazione GROHE rimuovono il calcare e le impurità, donando all'acqua un sapore migliore e un potere dissetante preservando i preziosi minerali e le proprietà organolettiche da cui dipende la nostra salute.

Con una semplice sostituzione del rubinetto da cucina hai sia acqua filtrata che acqua miscelata. Nessun foro aggiuntivo sul lavello!

Acquistando Grohe Blue Home potrai godere di un sistema di filtrazione 2in1 che, oltre all'acqua corrente miscelata, eroga acqua filtrata naturale fresca, leggermente frizzante e frizzante!



HUAWEI

Power Lab è un'azienda certificata **HUAWEI-LG CHEM** per l'accumulo energetico.

Gli inverter Huawei hanno l'interfaccia STORAGE integrato per il collegamento futuro della sola batteria al litio senza ulteriori accessori

Gli inverter Huawei inoltre supportano la tecnologia degli ottimizzatori in caso di ombreggiature (ad esempio solo su due moduli ombreggiati parzialmente da un camino).



Entrare nel nostro gruppo è semplice

COME FARE PER AFFILIARTI

Contattaci

Per qualsiasi domanda il nostro staff è sempre a tua completa disposizione:
powerlab@bmv-italia.com

Scopri l'offerta

Niente di più semplice e trasparente: richiedici una copia del contratto e te lo invieremo senza alcun impegno.

Mandaci le foto

Se hai già trovato un locale, mandaci 5 fotografie per avere una prima valutazione gratuita. Se ancora non ce l'hai, ti daremo tutti i suggerimenti utili a trovarlo!

Entra nel nostro gruppo

Richiedici subito il modulo per entrare a far parte della famiglia Power Lab e beneficiare di tutti i benefit che riserviamo ai nostri affiliati

DOMANDE E RISPOSTE

1 Quanto dura il contratto?

Il contratto di franchising dura 5 anni al termine dei quali puoi decidere se proseguire con noi, senza alcun costo aggiuntivo.

2 Quali sono i margini sui prodotti?

I prezzi di vendita e dei servizi sono liberi e lasciati alla discrezione dell'affiliato. Possiamo, in ogni caso, stimare indicativamente un ricarico medio che garantisce un margine operativo molto alto.

3 Cosa occorre per aprire l'attività?

Una volta individuata la location ideale, sarà sufficiente comunicare al Comune l'apertura dell'attività.

4 Chi gestisce il rapporto con il mio cliente?

Sarai direttamente tu a gestire il rapporto con il tuo cliente. PoweLab sarà per te "solo" un supporto nella gestione delle pratiche dei tuoi clienti!

5 A chi si rivolge la proposta Power Lab?

L'affiliato Power Lab potrà essere un operatore già del settore idraulico ed elettrico o anche un commerciale.

PROMOZIONE

Costi indicativi di Start-up per aprire un punto vendita Power Lab

Start up dettagliato (IVA esclusa)

Arredo	
1 Desk Reception	INCLUSO
2 Scrivanie	INCLUSO
2 poltrone	INCLUSO
4 sedute	INCLUSO
2 Armadi portadocumenti	INCLUSO
2 Espositore a cornice 100*140	INCLUSO
Lavagna segna prezzo	INCLUSO
Insegna interna e esterna	INCLUSO
Mktg/Comunicazione/Media pack	
Vetrofanie	INCLUSO
Pubblicità per grand opening	INCLUSO
Servizi	
Formazione iniziale	INCLUSO
Aggiornamenti normativi continuativi	INCLUSO
Kit di benvenuto	INCLUSO
Accordi quadro con aziende leader di settore	INCLUSO
FEE D'INGRESSO	25.000 €
PERIODO PROMO	16.900 €

Diritto d'ingresso
16.900 €

anzichè ~~25.000 €~~

**Solo per affiliazioni
sottoscritte entro
il 31/05/2023.**

CONTATTI

Indirizzo mail

powerlab@bmv-italia.com

Sito web

www.power-lab.it

Powered by



Tutti i contenuti della presente brochure, quali layout, immagini, marchi, loghi, grafici, testi, fotografie e, in generale, ogni contenuto presente, sono di proprietà di Power Lab S.r.l., o utilizzati dalla stessa previo consenso dei rispettivi proprietari, e sono protetti dalle normative sul diritto d'autore, sulla tutela dei marchi e sulla proprietà intellettuale, rimanendo coperti da copyright. Inoltre, tutte le informazioni contenute in questa brochure e/o nei moduli allegati (costi indicativi di start-up e conto economico indicativo) hanno il solo scopo di descrivere il franchising e potranno essere eventualmente modificate senza alcun preavviso da parte della Power Lab S.r.l. per mutate esigenze commerciali e/o di marketing pertanto, alle stesse, non è da attribuire alcun valore contrattuale